

Unterstützung der Integrationsarbeit in Berufsförderungswerken

**Ein Beispiel
aus dem Berufsförderungswerk Frankfurt a.M.**

**1. Trägerübergreifende Fachkonferenz
und Erfahrungsaustausch
im Berufsförderungswerk Heidelberg
17./18.Sept. 2009
Maria Klink**

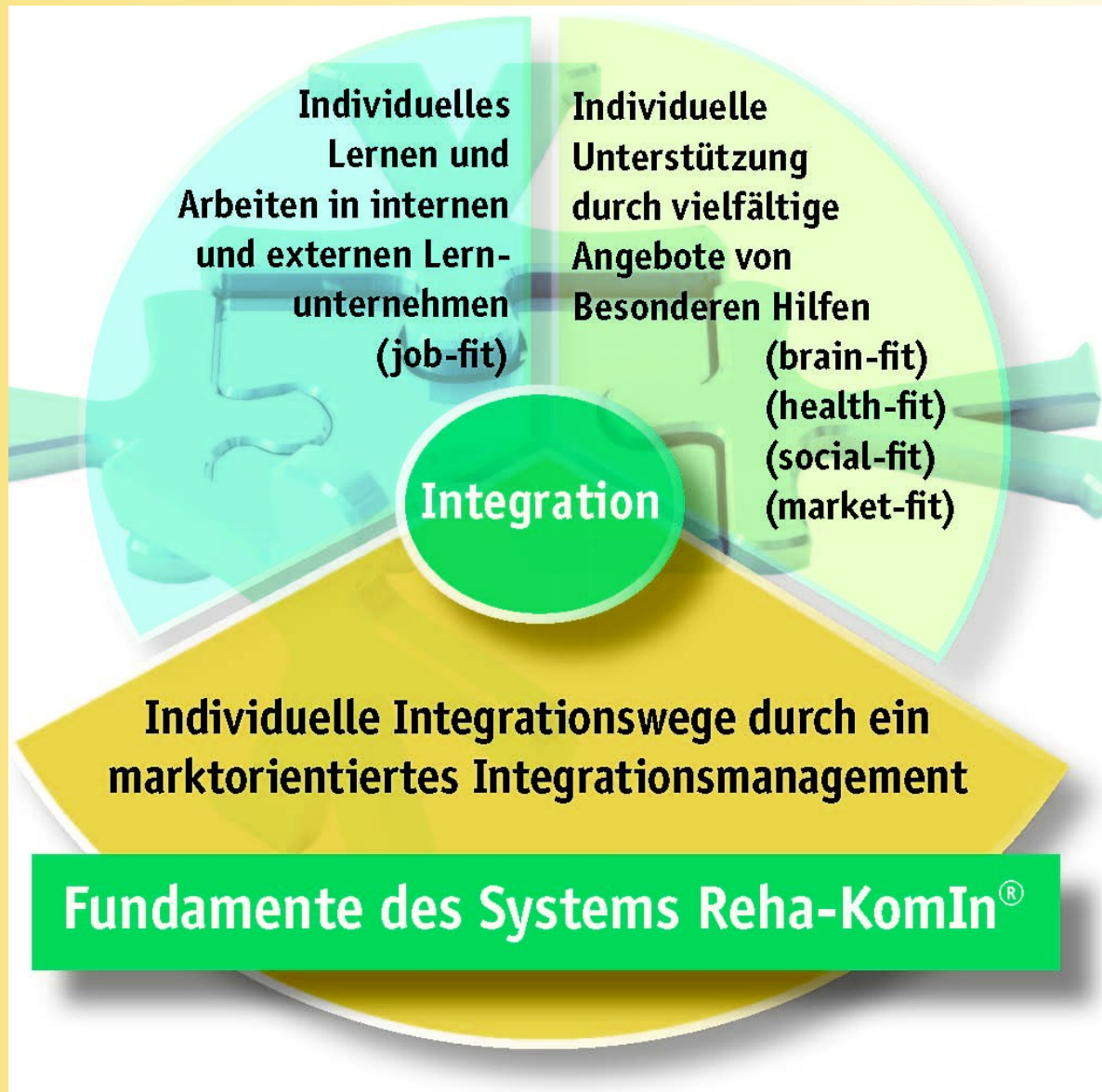
**Ziel: Nachhaltige Integration von
Menschen mit Behinderungen in den
Arbeitsmarkt**

System Reha-KomIn®

**Umsetzung des Neuen Reha-Modells
in den Berufsförderungswerken
Frankfurt a.M. und Thüringen**

Integrationsorientier

Das System Reha-KomIn®



I N T E G R A T I O N S O R I E N T I E R U N G

L E R N U N T E R N E H M E N

B

F

W

F

--	--	--	--	--	--

F		
----------	--	--

M

B

E

S

O

R

E

H

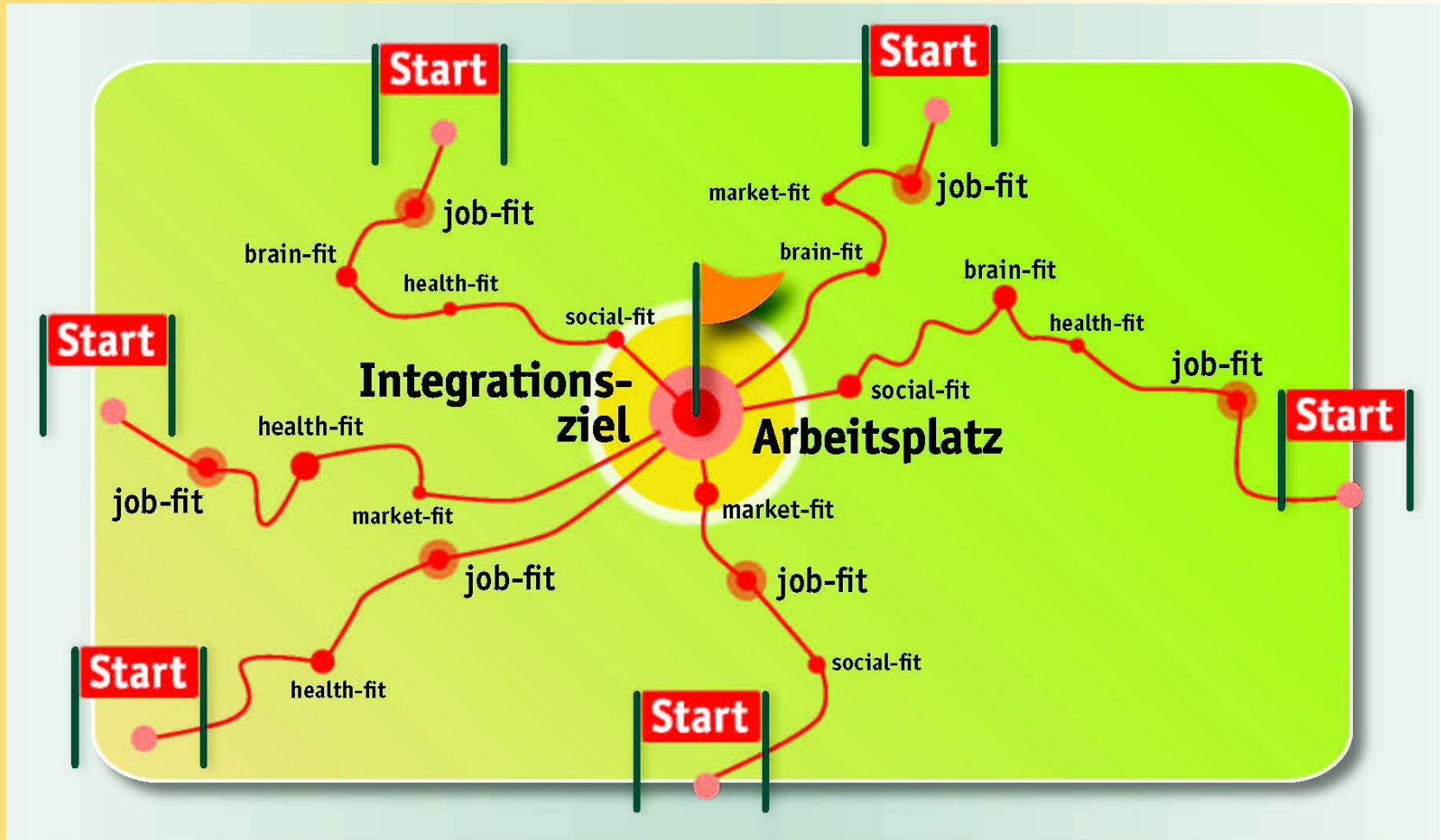
A

-

K

O

Integrationsmanagement - Jeder bekommt genau das, was er für seine Integration benötigt



I N T E G R A T I O N S O R I E N T I E R U N G

N

T

E

G

R

A

T

I

O

N

S

M

A

N

A

G

B

F

W

F

F

M

L E R N U N T E R N E H M E N

B

E

S

O

R

E

H

A

-

K

O

R

E

H

A

A

S

S

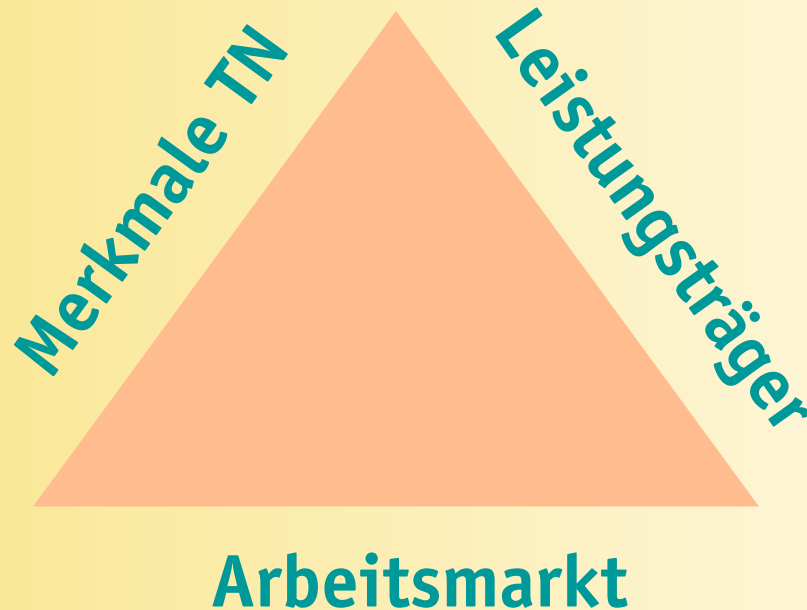
E

S

S

M

Integrationsorientiertes RehaAssessment®



Klärung, Planung und Empfehlung eines Weges zur schnellen und nachhaltigen beruflichen Eingliederung

I N T E G R A T I O N S O R I E N T I E R U N G

N

T

E

G

R

A

T

I

O

N

S

M

A

N

A

G

B

F

W

F

F

M

L E R N U N T E R N E H M E N

B

E

S

O

R

E

H

A

-

K

O

R

E

H

A

A

S

S

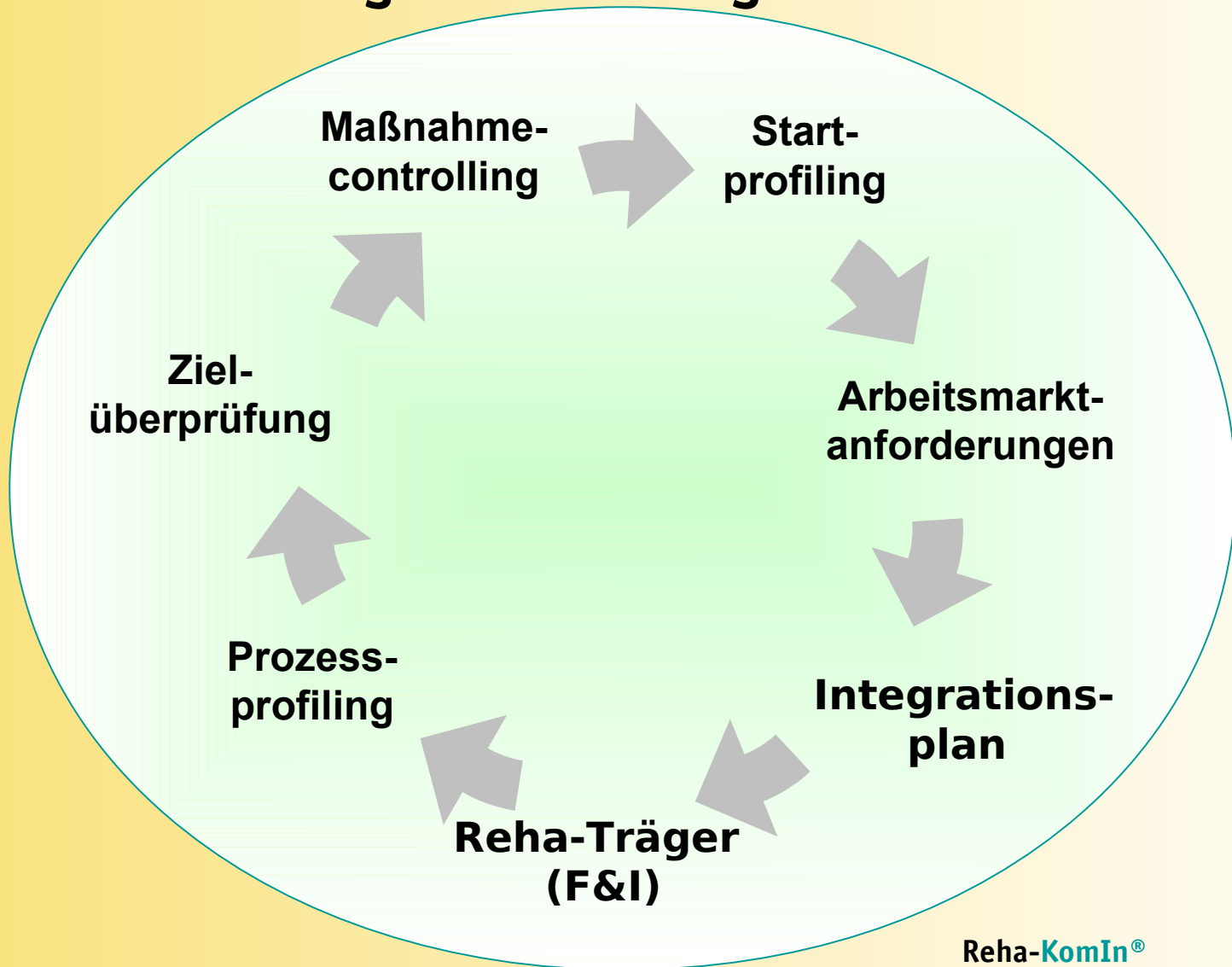
E

S

S

M

Profiling – Steuerungsinstrument des Integrationsmanagements



I N T E G R A T I O N S O R I E N T I E R U N G

N

T

E

G

R

A

T

I

O

N

S

M

A

N

A

G

L E R N U N T E R N E H M E N

B

F

W

F

P

F

R

M

O

F

I

B

E

S

O

R

E

H

A

-

K

O

R

E

H

A

A

S

S

E

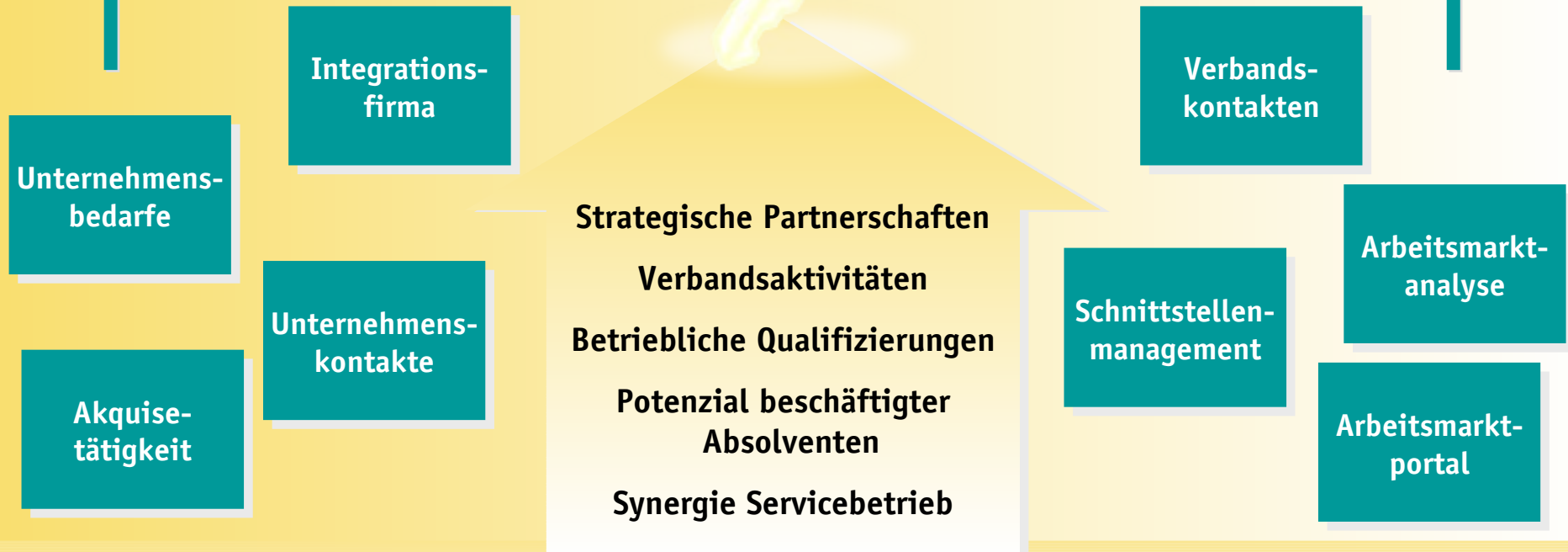
S

S

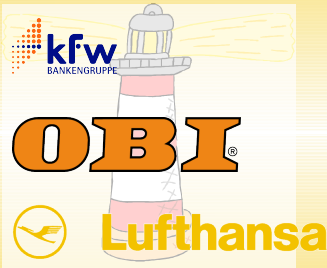
M

Unternehmensorientierung

Ziel:
Arbeitsmarkt systematisch aufschließen



Ausgangs-situation



Akquisetätigkeit
Unternehmensdatenbank
Betriebliche Phasen
Print- und Onlinemedien
Verbände und Organisationen

I N T E G R A T I O N S O R I E N T I E R U N G

N
 T
 E
 G U
 R N L E R N U N T E R N E H M E N
 A T R
 T E E
 I R B
 O N F R
 N E W E
 S H H
 M M F P A
A **E** **F** **R** B -
 N N M O E K
 A S F S O
 G O I O

Instrumente

- bereit®
- Arbeitsmarktportal
- Betriebliche Phase
- Unternehmensakquise
- JobTrain



I N T E G R A T I O N S O R I E N T I E R U N G

N
T
E
G **U** **B**
R **N** **L E R N U N T E R N E H M E N**
A **T** **T R**
T **E** **R E**
I **R** **B** **B** **I** **H**
O **N** **E** **F** **R** **E** **A**
N **E** **R** **W** **E** **B** **A**
S **H** **E** **A** **H** **L** **S**
M **M** **I** **F** **P** **A** **R** **A** **I** **S**
A R B E I T **F Ü R** **B** **K** **B** **-** **C** **E**
N **N** **M** **O** **E** **Q** **E** **K** **H** **S**
A **S** **F** **S** **U** **I** **O** **E** **S**
G **O** **J** **I** **O** **I** **T** **M**